

Installations-Kurzanleitung TDC3-2 Detektor für die Seitenmontage

Folgende Gegebenheiten sind zwingend zu erfüllen um die bestmögliche Genauigkeit der Verkehrsdaten zu erreichen!

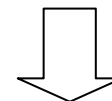
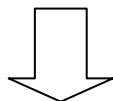
1 Wo wird der Detektor montiert?

Detektor auf der linken Fahrbahnseite (Modell TDC3-2-F-L)	Detektor auf der rechten Fahrbahnseite (TDC3-2-F-R)

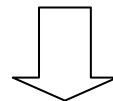
Wichtig:

Drehen Sie den Detektor um 7° in Fahrtrichtung, siehe dazu obenstehende Grafik!

Es muss unbedingt sichergestellt werden, dass der Radar freie Sicht dem zufließenden Verkehr hat, um die einwandfreie Geschwindigkeitserfassung zu ermöglichen.



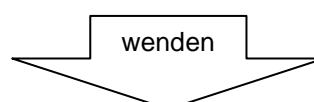
--	--



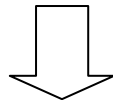
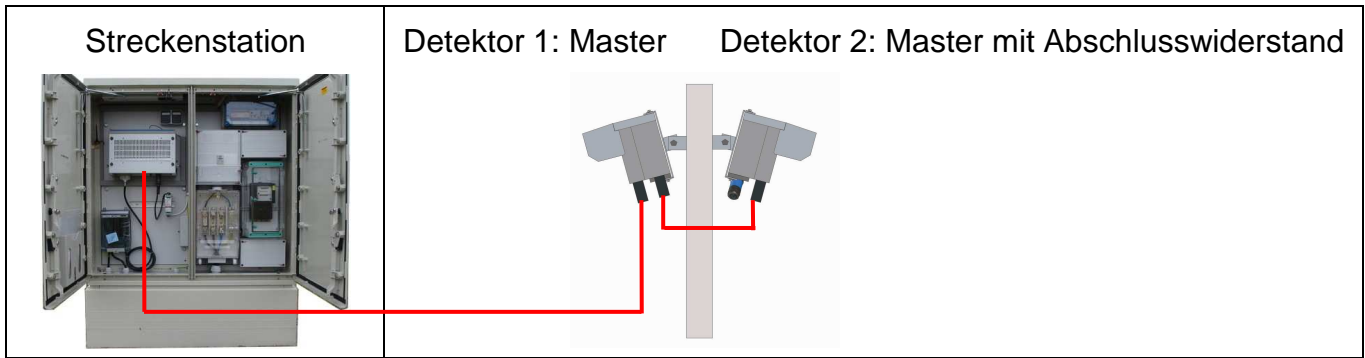
Detektortyp entspricht Installationsort
 Detektor ist richtig ausgerichtet

2 Verdrahtung

Gerätestecker		Gerätedose
	1 Speisung, Vcc + 2 Trigger (optional) 3 GND 4 Synchronisation 5 RS 485 Signal A 6 RS 485 Signal B 7 Nicht verwenden!	1 Speisung, Vcc + 2 Trigger (optional) 3 GND 4 Synchronisation 5 RS 485 Signal A 6 RS 485 Signal B 7 Nicht verwenden!



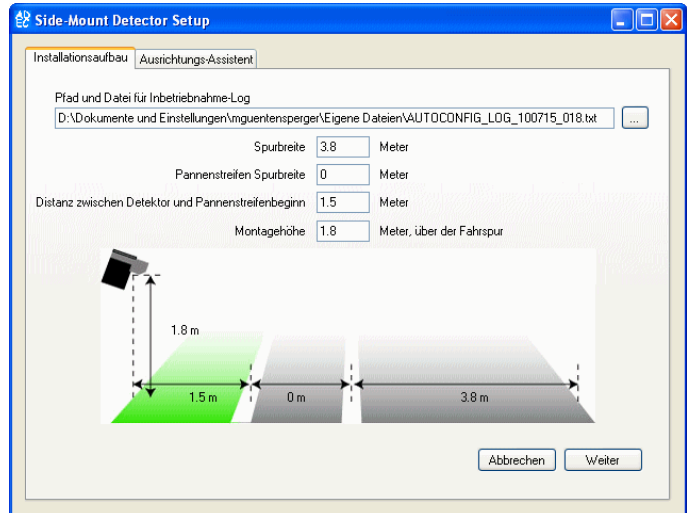
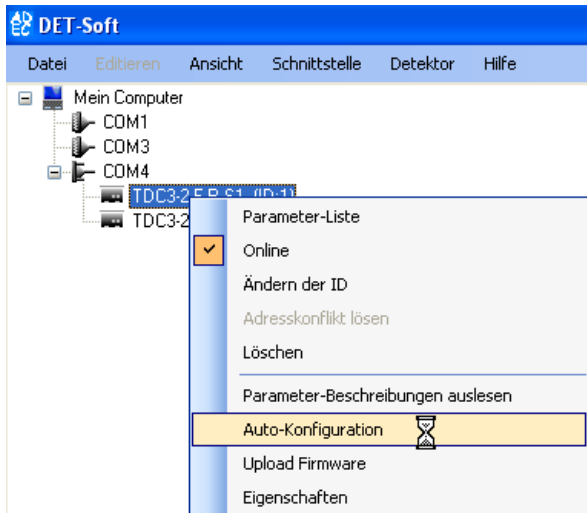
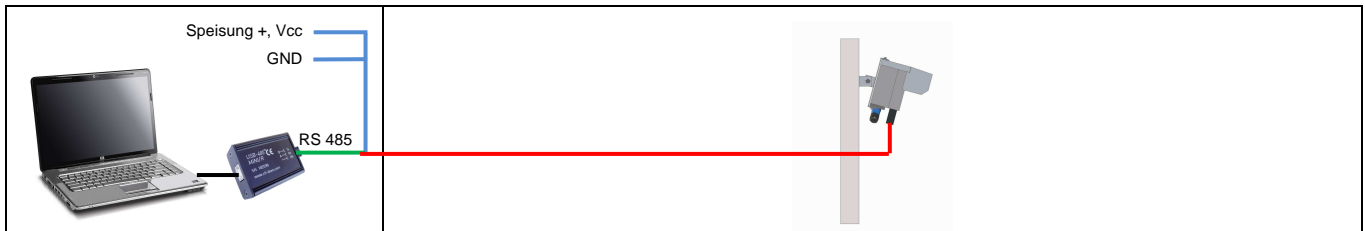
2.1 Beispiel: Querschnitt mit 2 Detektoren am selben Masten



Detektoren gemäss Empfehlung verdrahtet

Versorgungsspannung ist innerhalb des erlaubten Bereichs von 10.5 – 30 VDC

3 Inbetriebnahme



Alle installierten Detektoren haben erfolgreich die Auto-Konfiguration abgeschlossen

Standort-Identifikation: _____

Geräte gemäss Empfehlungen installiert und in Betrieb gesetzt: Ja Nein

Verkehrsdaten auf Plausibilität geprüft (empfohlen): Ja Nein

Techniker: _____ Datum: _____